

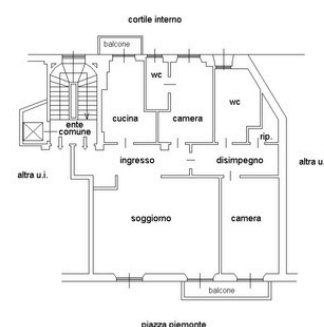
Piazza Piemonte

Rif: A393



Informazioni	
Canone mensile	€ 2.000
Metratura	112 mq
Anno	1950
Piano	4
Manutenzione	Ristrutturato
Camere	2
Cucina	Abitabile
Bagni	2
Box	Nessuno
Riscaldamento	Centralizzato
Spese condominiali	€ 4.140
Classe Energetica	F - 175 kWh/qma

PIANO QUARTO H=3.20



Piazza Piemonte – MM Wagner.

In signorile contesto anni 50 con servizio di portineria mezza giornata ed ascensore, luminosa abitazione di 112 mq in doppia esposizione composta da ingresso, soggiorno doppio, cucina abitabile, due camere da letto e doppi servizi. Due balconi e cantina. Ottime condizioni interne, riscaldamento centralizzato ed aria condizionata. Porta blindata. Pavimentazioni in parquet e ceramica. Canone mensile € 2.000,00 + spese. Certificazione energetica G - 175kWh/mqa. Per informazioni tel. 024984412 Monti32 Immobili www.monti32.it

monti32
I M M O B I L I

Via Piero Capponi 3 (MM Pagano) 20145 Milano
www.monti32.it info@monti32.it +39 02 4984412