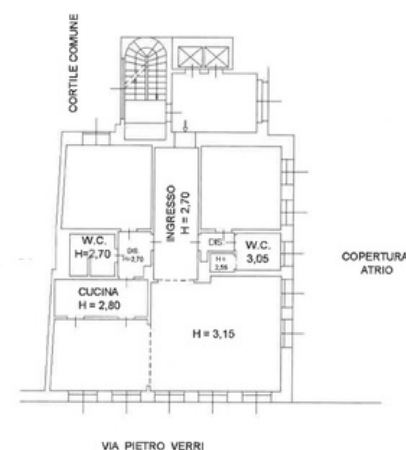


Via Pietro Verri

Rif: A399



Informazioni	
Canone mensile	€ 8.000
Metratura	150 mq
Anno	1940
Piano	6
Manutenzione	Ottimo
Camere	2
Cucina	Semi abitabile
Bagni	2
Box	Possibilità Posto Auto
Riscaldamento	Centralizzato
Spese condominiali	€ 10.000
Classe Energetica	F – 175 kWh/mqa



Via Pietro Verri – Quadrilatero della Moda

Esclusiva residenza di 150 mq, sola al piano alto in una posizione unica, situata un elegante palazzo d'epoca degli anni '40, questa dimora si distingue per la sua tripla esposizione che inonda gli spazi di luce naturale. Il servizio di portineria attivo tutto il giorno e il doppio ascensore assicurano il massimo comfort e privacy.

Il grande ingresso accoglie in un salone doppio luminoso e sofisticato, con una zona pranzo ideale per eventi eleganti e momenti di convivialità. La cucina semi abitabile, perfetta nell'equilibrio tra funzionalità e design, è un angolo di comfort e stile. La zona notte è un'oasi di tranquillità con una camera padronale con angolo studio, una seconda camera e doppi servizi serviti da ampie docce pensati per garantire un'privacy totale. Inoltre, una pratica lavanderia privata all'interno del condominio aggiunge una comoda funzionalità.

L'appartamento, in eccellenti condizioni, si presenta con finiture d'epoca di alta classe, arredato con gusto e un'attenzione maniacale ai dettagli. Parquet pregiati e marmi preziosi nei bagni esaltano la raffinatezza degli ambienti, creando un'atmosfera di eleganza senza tempo. Per il massimo del comfort, l'immobile è dotato di riscaldamento centralizzato, aria condizionata canalizzata, una porta blindata, sistema di allarme e video citofono per una sicurezza impeccabile.

Una cantina e la possibilità di un posto auto privato all'interno dello stabile completano questa straordinaria proprietà, rendendo questa residenza una soluzione unica nel cuore di Milano, ideale per chi desidera vivere nel lusso e nella comodità più assoluta.

Il Quadrilatero della Moda di Milano è il cuore pulsante del lusso e dello stile, un angolo esclusivo dove si incontrano le boutique più prestigiose e le grandi firme della moda internazionale, da Gucci a Chanel. Delimitato da Via Montenapoleone, Via della Spiga, Corso Venezia e Piazza San Babila, questo distretto è un vero paradiso per gli amanti del glamour, dove ogni vetrina è un'opera d'arte e ogni passo è un'esperienza unica. Ma non è solo shopping: tra gallerie d'arte, ristoranti gourmet e locali esclusivi, il Quadrilatero è un luogo dove la moda, l'arte e la gastronomia si fondono in un'atmosfera di raffinatezza senza pari.

Canone mensile: € 8.000 + spese condominiali. Certificazione energetica: F – 175 kWh/m²a.

monti32
I M M O B I L I

Via Piero Capponi 3 (MM Pagano) 20145 Milano
www.monti32.it info@monti32.it +39 02 4984412