

Viale Beatrice d'Este

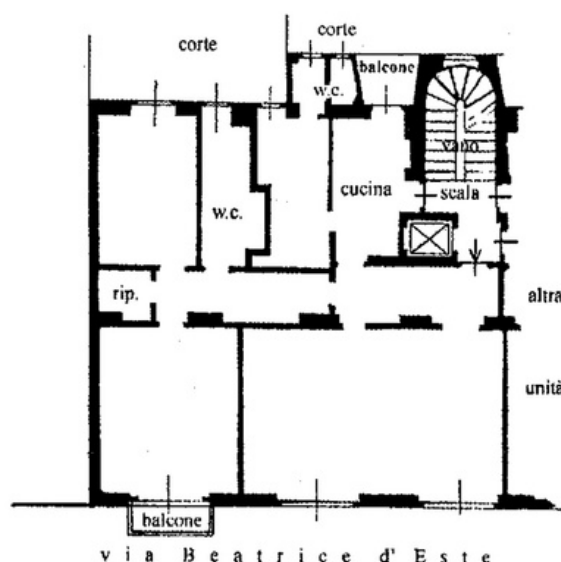
Rif: T4189



Viale Beatrice d'Este – Quadronno/Bocconi.

Ultimo piano panoramico in signorile palazzo anni 30 con servizio di portineria e ascensore, la luminosa soluzione di 160 mq con doppia esposizione ti accoglie tramite due ingressi; il primo si apre sul disimpegno e sul salone doppio, il secondo ingresso conduce direttamente alla cucina abitabile. Dispone di due camere da letto matrimoniali, una terza camera, doppi servizi entrambi finestrati, un utile ripostiglio e due balconi. la proposta include una cantina e la possibilità di acquistare un' ulteriore cantina/spazio deposito al piano interrato. L'abitazione si presenta completamente da ristrutturare, la pianta regolare permette di personalizzare a piacere gli ampi spazi. Riscaldamento centralizzato con elementi e porta blindata. Pavimentazioni in parquet. L'immobile è ubicato in una bella zona residenziale adiacente al centro e all'Università Bocconi, molto ben servita da mezzi pubblici, vicinanze MM Porta Romana, e da ogni genere di servizio quali negozi, ristoranti, scuole, supermercati e le vicinissime terme in piazzale Medaglie d'Oro. Prezzo € 1.090.000 Certificazione energetica G – 290 Kwh/mqqa.

Informazioni	
Prezzo	€ 1.090.000
Metratura	160 mq
Anno	1930
Piano	Ultimo 7°
Manutenzione	Da ristrutturare
Camere	3
Cucina	Abitabile
Bagni	2
Box	Nessuno
Riscaldamento	Centralizzato
Spese condominiali	€ 5.500
Classe Energetica	G – 290 kWh/mqqa



monti32
I M M O B I L I

Via Piero Capponi 3 (MM Pagano) 20145 Milano
www.monti32.it info@monti32.it +39 02 4984412