

Via Elba

Rif: T3314

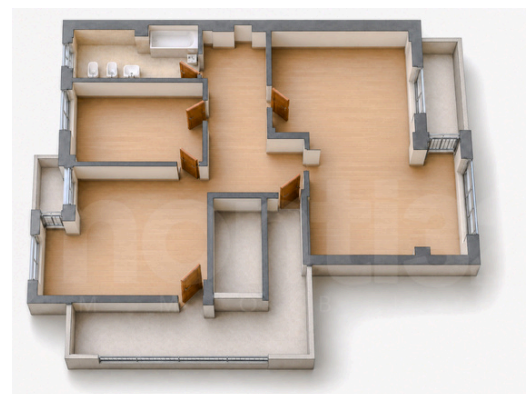


Via Elba – Piazza Piemonte

Situato in uno degli ambiti residenziali più ricercati tra Piazza Piemonte e Via Washington, all'interno di un signorile stabile di fine anni '60 dotato due ascensori e servizio di portineria mezza giornata, proponiamo in vendita un luminoso appartamento di circa 110 mq, caratterizzato da una piacevole doppia esposizione. L'immobile si compone di doppi ingressi, ampia zona living con cucina a vista, due camere da letto, bagno finestrato e due balconi. Completa la proprietà una cantina. La residenza, da ristrutturare, rappresenta un'interessante opportunità di valorizzazione grazie alla razionale distribuzione degli spazi e alla luminosità degli ambienti. Pavimentazioni in parquet e marmo, riscaldamento centralizzato e porta blindata.

Prezzo € 830.000 Classe energetica D – 413,55

Informazioni	
Prezzo	€ 830.000
Metratura	110 mq
Anno	1967
Piano	1
Manutenzione	da ristrutturare
Camere	2
Cucina	a vista
Bagni	1
Box	nessuno
Riscaldamento	Centralizzato
Spese condominiali	€ 3.500
Classe Energetica	D - 413,55 kWh/mqa



monti32
I M M O B I L I

Via Piero Capponi 3 (MM Pagano) 20145 Milano
www.monti32.it info@monti32.it +39 02 4984412