

Via Marghera

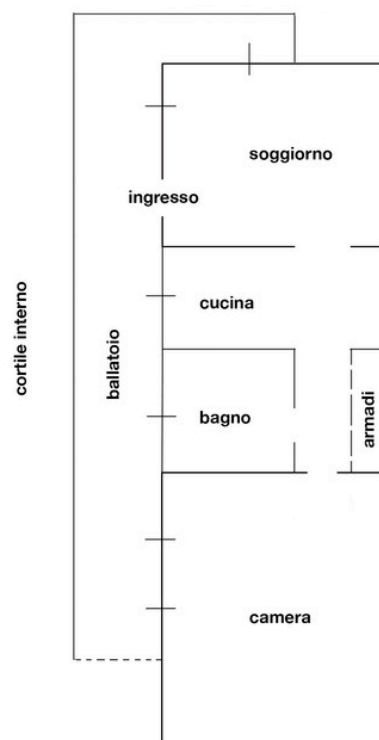
Rif: A2205



Via Marghera – MM Wagner.

Zona ideale per chi cerca comfort, qualità della vita e posizione strategica, in elegante stabile d'epoca "Vecchia Milano" degli anni '30 dotato di ascensore, proponiamo in locazione un delizioso e luminoso bilocale di 65 mq, situato a piano alto e affacciato su interno, garanzia di tranquillità e riservatezza. L'appartamento gode di ingresso da ballatoio privato, senza passaggio. L'immobile è composto da soggiorno accogliente, cucina semi-abitabile, ampia camera matrimoniale, disimpegno con pratiche armadiature e bagno finestrato. Si presenta in ottime condizioni interne ed è completamente arredato. Dotato di riscaldamento autonomo a radiatori, aria condizionata e pavimentazione in parquet. Contratto Transitorio. Canone mensile: € 1.500 + spese condominiali. Possibilità di posto auto all'interno dello stabile a €150/mese. Classe energetica: E – 175 kWh/mq. anno. In una delle aree più richieste e vivibili della città, vicinissima a Corso Vercelli e Piazza Wagner, Via Marghera si presenta elegante e residenziale, si distingue per palazzi d'epoca, tranquillità e un'atmosfera raffinata, pur restando ricca di negozi, ristoranti e servizi. Perfettamente collegata grazie alla linea M1 (Wagner e De Angeli) che consente di raggiungere rapidamente il centro.

Informazioni	
Canone mensile	€ 1.500
Metraglia	65 mq
Anno	1930
Piano	3
Manutenzione	Ottimo stato
Camere	1
Cucina	semi abitabile
Bagni	1
Box	posto auto
Riscaldamento	Autonomo
Spese condominiali	€ 1.500
Classe Energetica	E - 175 kWh/mqa



monti32
I M M O B I L I

Via Piero Capponi 3 (MM Pagano) 20145 Milano
www.monti32.it info@monti32.it +39 02 4984412