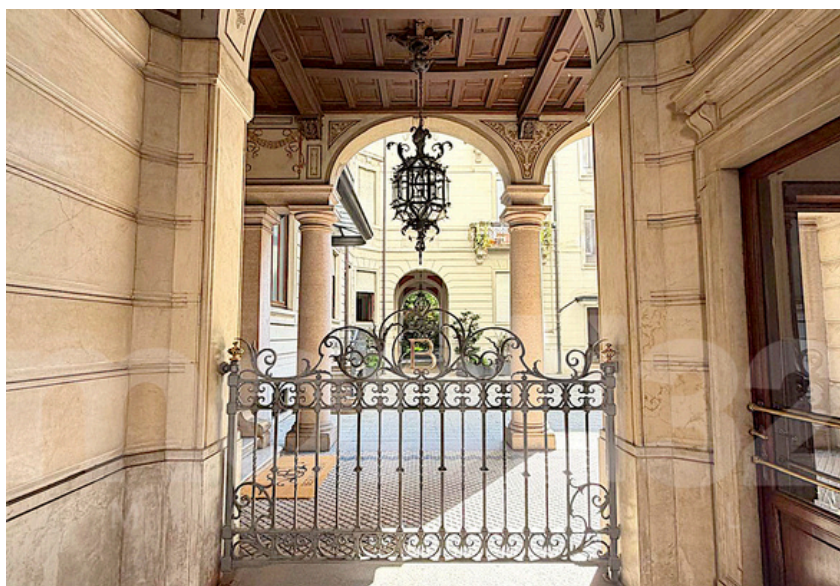


Via Mascheroni

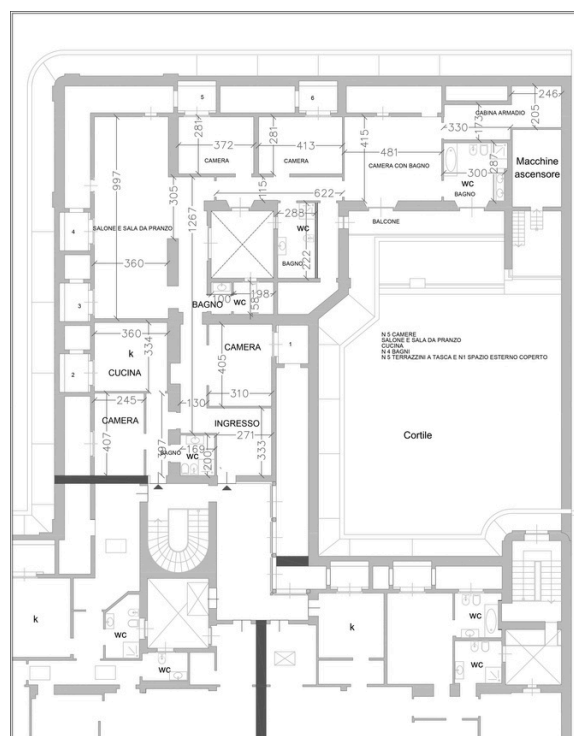
Rif: A520



Via Mascheroni – Pagano.

Ultimo piano in prestigioso stabile d'epoca con servizio di portineria e ascensore, un contesto riservato e signorile, proponiamo ampia e luminosa abitazione mansardata di 230 mq calpestabili. L'immobile si compone di un accogliente ingresso, grande salone con zona pranzo che gode di piacevoli terrazzini affacciati sul giardino interno creando un'atmosfera tranquilla e raffinata, studio/sala TV con terrazzo privato, ideale come area relax o spazio di lavoro. La cucina è completamente attrezzata e funzionale, affiancata da un pratico guardaroba/camera di servizio e da un locale bagno-lavanderia. La zona notte comprende una splendida camera padronale con bagno en suite e terrazzo privato, oltre a due camere per ragazzi già arredate, entrambe dotate di terrazzino. Completano la zona notte due ulteriori bagni dedicati ai ragazzi e agli ospiti. Una soluzione ideale per famiglie che cercano ampi spazi abitativi, privacy e comfort in un ambiente esclusivo. Le condizioni interne sono ottime. Dotato di riscaldamento centralizzato e aria condizionata. Disponibile da Fine Luglio 2026. Garanzia richiesta: 12 mensilità. Canone annuo: € 110.000,00 oltre spese condominiali. Classe energetica: D – 41,80 kWh/mq anno.

Informazioni	
Canone mensile	€ 9.167
Metraglia	230mq
Anno	1900
Piano	5
Manutenzione	Ottimo
Camere	5
Cucina	abitabile
Bagni	4
Box	nessuno
Riscaldamento	centralizzato
Spese condominiali	€ 8.000
Classe Energetica	D - 41,80 kWh/mqa



monti32
I M M O B I L I

Via Piero Capponi 3 (MM Pagano) 20145 Milano
www.monti32.it info@monti32.it +39 02 4984412