

Via Pirandello

Rif: T3317

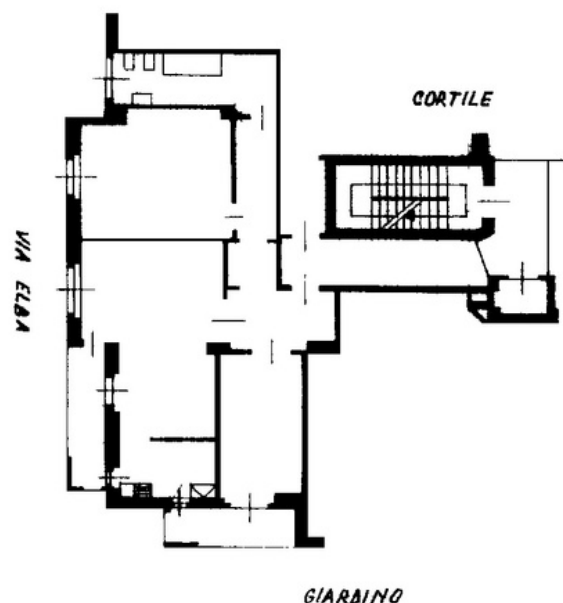


Informazioni	
Prezzo	€ 950.000
Metratura	95 mq
Anno	1960
Piano	4
Manutenzione	Ottimo
Camere	2
Cucina	Cucinotto
Bagni	1
Box	A Parte
Riscaldamento	Centralizzato
Spese condominiali	€ 2.400
Classe Energetica	G - 175 kWh/mqa

Via Pirandello – Via Elba

In un signorile contesto degli anni '60, con servizio di portineria per l'intera giornata e ascensore, luminosa abitazione di 95 mq, situata a un piano alto e caratterizzata da una piacevole doppia esposizione angolare. L'appartamento si compone di ingresso, soggiorno con cucinotto, due camere da letto, bagno, due balconi e cantina. L'immobile si presenta in ottime condizioni interne ed è dotato di riscaldamento centralizzato, aria condizionata, porta blindata, videocitofono e pavimentazioni in parquet e ceramica. Possibilità di acquistare separatamente un box auto nelle immediate vicinanze.

Prezzo € 950.000. Certificazione energetica G- 175 kWh/m² anno



monti32
I M M O B I L I

Via Piero Capponi 3 (MM Pagano) 20145 Milano
www.monti32.it info@monti32.it +39 02 4984412